



IN

Športno društvo Lom pod Storžičem

RAZPIS ODPRTO PRVENSTVO LOMA V SANKANJU S ŠPORTNIMI SANMI

1. KRAJ, ČAS IN DATUM TEKMOVANJA

Grahovše - Medendov (ob poti pod Storžič), nedelja, 10. februar 2019, ob 10. uri, naravna proga (snežena)

2. TEHNIČNA IZVEDBA

Športno društvo Lom pod Storžičem

3. NAČIN TERKMOVANJA

V kolikor bodo razmere dopuščale, bosta izpeljana dva teka. Novost je kategorija dvoseda, kjer lahko tekmujejo tudi mešane dvojice. V vsakem teku najprej nastopijo dvosedi, nato sledijo enosedi.

| Kategorija | Starost | Letnik rojstva |
|----------------------------|--------------------|------------------|
| cicibanke/cicibani | do 7 let | 2012 in mlajši |
| šolarke/ šolarji | od 8 do 11 let | 2008-2011 |
| deklice/ dečki | od 12 do 15 let | 2004-2007 |
| mladinke/mladinci | od 16 do 25 let | 1994-2003 |
| članice/člani | od 26 do 40 let | 1979-1993 |
| st. članice/st. člani | od 41 do 55 let | 1964-1978 |
| veteranke/veterani | od 56 do 65 let | 1954-1963 |
| st. veteranke/st. veterani | 66 let in starejši | 1953 in starejši |
| Dvosed M/Ž | vsi | Vsi |

Izvajalec si pridržuje pravico do spremembe programa in kategorij z ozirom na vremenske razmere in število prijav!

4. PRIJAVE

Organizator sprejema prijave od 9. ure dalje in najkasneje do 30 minut pred pričetkom tekmovanja na prireditvenem prostoru.

5. PRIZNANJA

Prvi trije po kategorijah prejmejo odličja. Razglasitev rezultatov bo potekala po končanem tekmovanju na prireditvenem prostoru.

**TEKMOVANJE SE ŠTEJE ZA:
TOČKOVANJE ŠPORTNIH IGER TRŽIČA
POKAL SLOVENIJE 2019**

6. STARTNINA

Prijavnina za udeležbo na tekmovanju za odrasle znaša 5 €, otroci do 15 leta pa imajo brezplačno. V startnino je vključena tudi cena enega čaja.

7. INFORMACIJE

Na naslovu sdlom@lompodstorzicem.si in na spletni stran www.lompodstorzicem.si, ali GSM 041 695 172 (Lado). O morebitnih spremembah vas bomo obvestili na spletni strani in Facebook strani (fb.me/SportnoDrustvoLom). Pred pričetkom tekme ob 9. uri bo tudi tehnični posvet med vodstvom tekmovanja in udeleženci oziroma predstavniki društev nastopajočih.

8. SPLOŠNE DOLOČBE

Vsi tekmovalci nastopajo na lastno odgovornost oziroma na odgovornost prijavitelja. Organizator in izvajalec ne prevzemata nobene odgovornosti za nezgode ali poškodbe udeležencev ali tretjih oseb. Na tekmovanju imajo pravico nastopa vsi, ki se bodo prijaviли za tekmovanje do določenega prijavnega roka. Tekmovalci in obiskovalci bodo parkirali na označenih mestih oziroma po navodilu reditelja.

Organizator si pridružuje pravico do spremembe ali odpovedi termina tekmovanja. Natančne informacije bodo na voljo najkasneje 2 dni pred tekmovanjem.

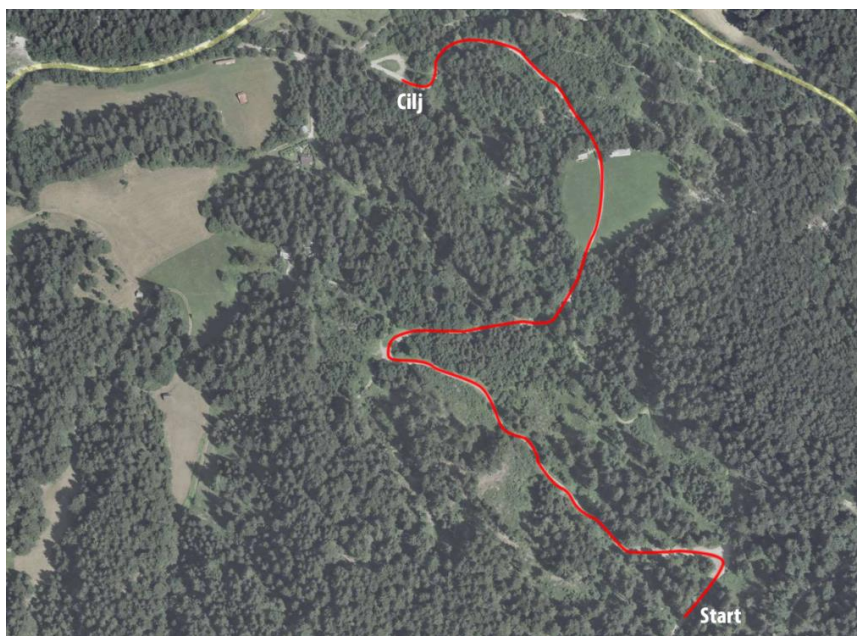
Priporočljiva je uporaba zaščitne čelade!

Tekmovanje bo izvedeno po določilih Pravilnika za tekmovanje z športnimi in samotežnimi sanmi.

9. TRASA IN KARAKTERISTIKE PROGE

Dolžina proge: ~900 m

Višinska razlika proge: ~120 m



Profil terena

